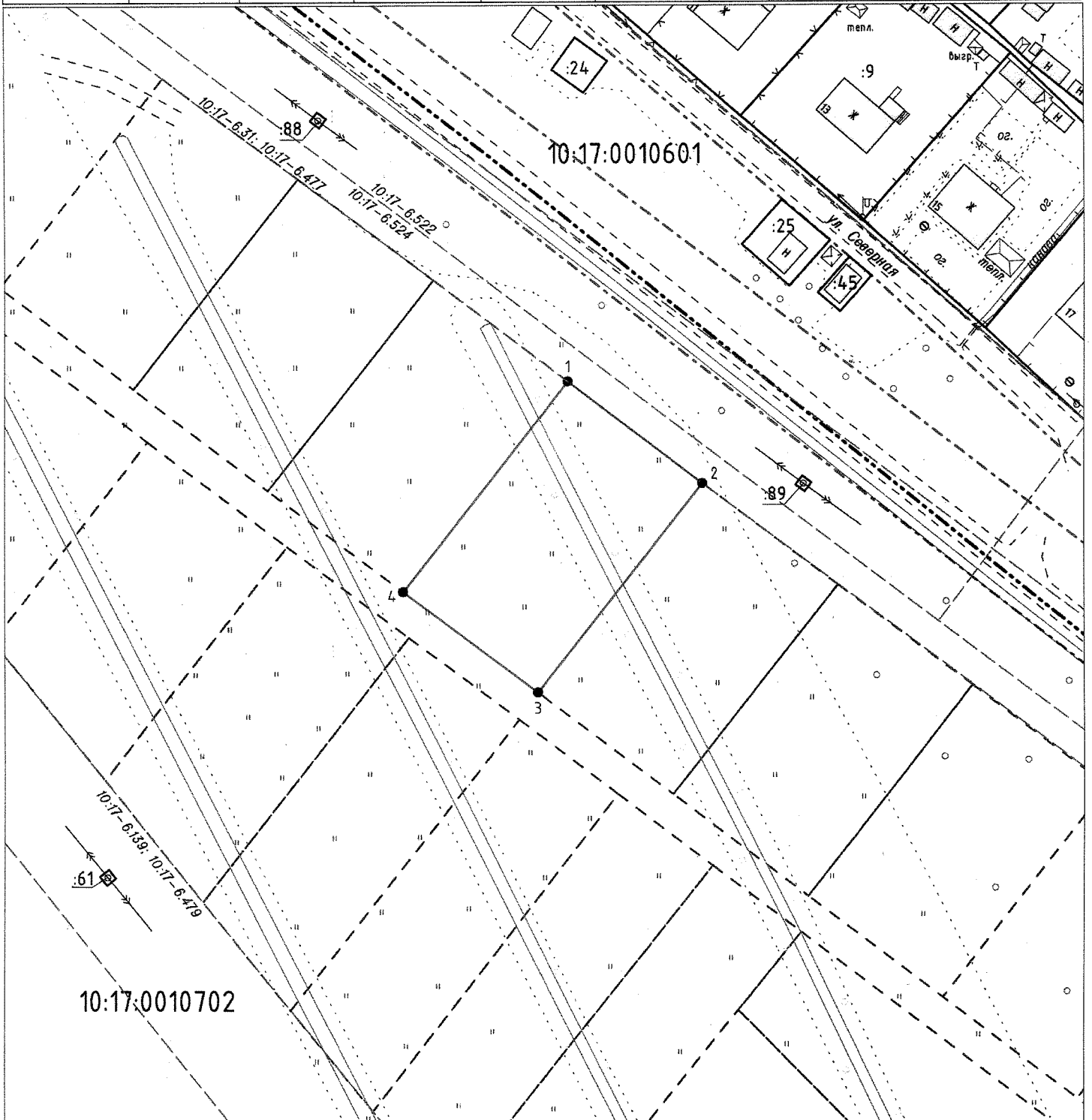


СХЕМА РАСПОЛОЖЕНИЯ ЗЕМЕЛЬНОГО УЧАСТКА ИЛИ ЗЕМЕЛЬНЫХ УЧАСТКОВ НА КАДАСТРОВОМ ПЛАНЕ ТЕРРИТОРИИ

Условный номер земельного участка			-					
Площадь земельного участка			1 395 кв. м.					
Обозначение характерных точек границ	Координаты (Система координат МСК-10)		Обозначение характерных точек границ	Координаты (Система координат МСК-10)		Обозначение характерных точек границ	Координаты (Система координат МСК-10)	
	X	Y		X	Y		X	Y
1	723 787,47	1 360 087,90	-	-	-	-	-	-
2	723 769,60	1 360 111,60	-	-	-	-	-	-
3	723 732,58	1 360 082,64	-	-	-	-	-	-
4	723 750,45	1 360 058,94	-	-	-	-	-	-



УСЛОВНЫЕ ОБОЗНАЧЕНИЯ:

- внемасштабный контур земельного участка
- граница ЗУ, сведения о котором содержатся в ГКН
- граница формируемого ЗУ
- граница кадастрового квартала

Масштаб 1:1000

- граница территориальных зон
- граница зон с особыми условиями использования территории

