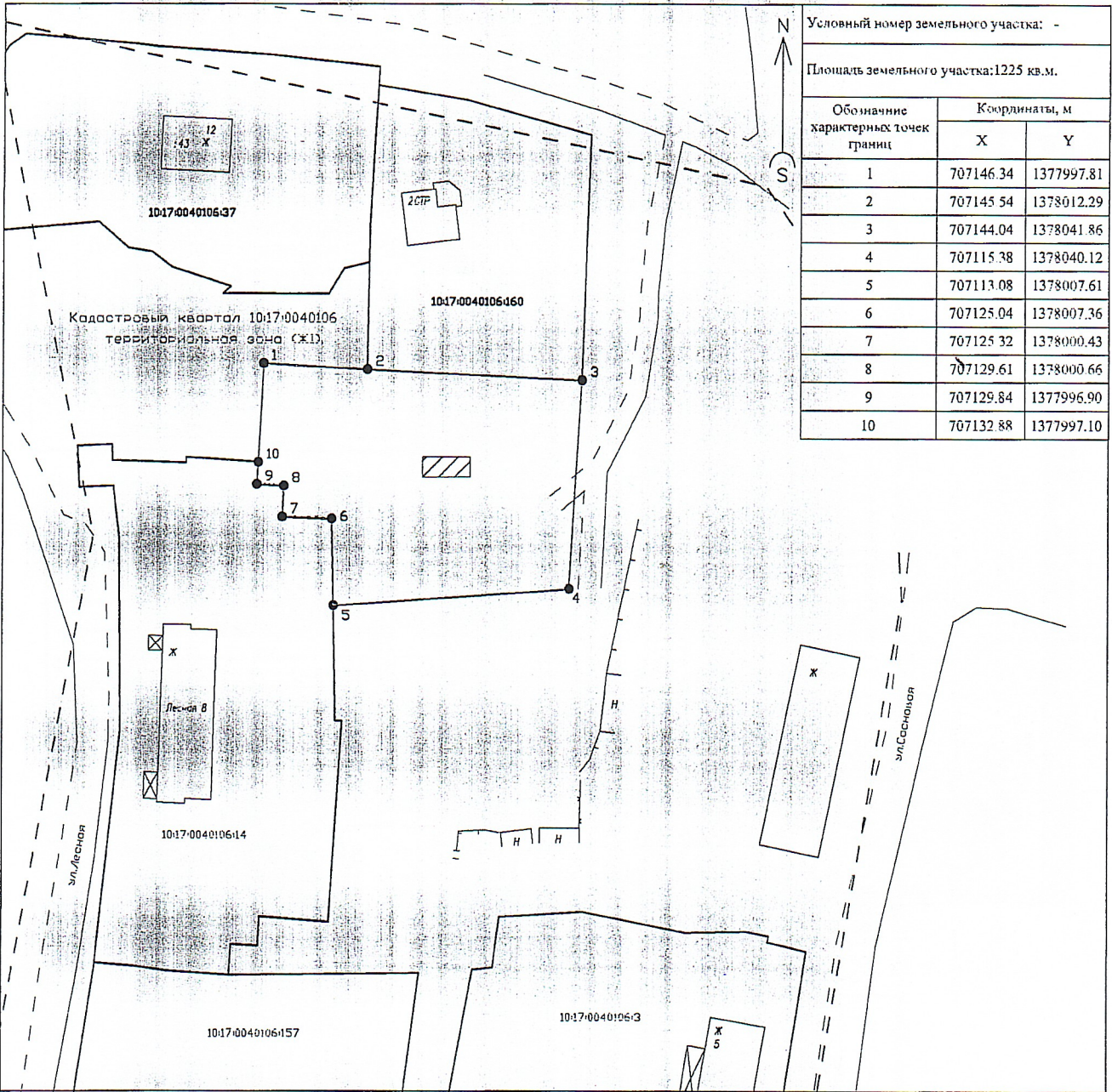


Утверждена распоряжением Министерства
имущественных и земельных отношений
Республики Карелия

N _____ от _____ г.

Схема расположения земельного участка или земельных
участков на кадастровом плане территории



Условные обозначения:

- - характерная точка границы, сведения о которой позволяют однозначно определить ее положение на местности.
- 1... n - обозначение точки границы.
- вновь образованная часть границы, сведения о которой достаточны для определения ее местоположения.
- существующая часть границы, имеющиеся в ГКН сведения о которой достаточны для определения ее местоположения.
- граница кадастрового квартала.
- Ж Н - строения.
- грунтовая дорога.
- ▨ - место расположения планируемого объекта.
- граница территориальной зоны (Ж1).
- красная линия не установлена.
- граница территории общего пользования.
- ограждение.

Масштаб 1:850

Примечание: Система координат - МСК 10.