



РЕСПУБЛИКА КАРЕЛИЯ
МУНИЦИПАЛЬНОЕ ОБРАЗОВАНИЕ
"КАЛЕВАЛЬСКИЙ НАЦИОНАЛЬНЫЙ РАЙОН"
АДМИНИСТРАЦИЯ
КАЛЕВАЛЬСКОГО МУНИЦИПАЛЬНОГО РАЙОНА
ПОСТАНОВЛЕНИЕ

от 01.12.2016 г. № 385

п. Калевала.

О внесении изменений в схему размещения рекламных конструкций на территории Калевальского муниципального района

В соответствии с Федеральным Законом от 13 марта 2006 года № 38-ФЗ «О рекламе», Федеральным Законом от 07 мая 2013 года № 98-ФЗ «О внесении изменений в Федеральный Закон «О рекламе» и отдельные законодательные акты Российской Федерации, с учетом полученного предварительного согласования Государственного комитета Республики Карелия по управлению государственным имуществом и организации закупок,

Администрация Калевальского муниципального района ПОСТАНОВЛЯЕТ:

1. Утвердить внесение изменений в схему размещения рекламных конструкций на территории Калевальского муниципального района, включающую:

1.1. Карты размещения рекламных конструкций с указанием типов и видов рекламных конструкций, площади информационных полей и технических характеристик рекламных конструкций согласно приложению № 1.

1.2. Схемы размещения рекламных конструкций на картографической (топографической) основе с указанием пронумерованных мест размещения рекламных конструкций согласно приложению № 2.

2. Настоящее постановление разместить на официальном сайте Администрации Калевальского муниципального района в сети Интернет.

Исполняющий обязанности Главы администрации
Калевальского муниципального района



Н.И.Станкевичус

Адресный перечень рекламных конструкций.

№ п/п	Адрес места и установки эксплуатации рекламной конструкции	№ рекламной конструкции	Вид рекламной конструкции	Тип рекламной конструкции	Размер рекламной конструкции	Количество сторон рекламной конструкции	Общая площадь информационного поля	Общая площадь земельного участка под рекламную конструкцию	Собственник или законный владелец имущества к которому присоединяется рекламная конструкция
1	Размещение рекламного баннера планируется на юго-восточной части земельного участка в районе дома № 54 по ул. М.Михеевой в п. Калевала	рк-34	Временная	Баннер	- Ширина до 3000 мм - Высота до 2000 мм	1	До 6 кв.м., (односторонний)	-	Земельный участок находится в частной собственности
2	Размещение рекламного баннера планируется на юго-восточной части здания, расположенного по адресу: п. Калевала, ул. М.Михеевой, д. 44.	рк-35	Временная	Баннер	- Ширина до 3000 мм - Высота до 2000 мм	1	До 6 кв.м., (односторонний)	-	Здание находится в частной собственности
3	Размещение рекламного баннера планируется на северо-западной части здания, расположенного по	рк-36	Временная	Баннер	- Ширина до 10000 мм - Высота до 4000 мм	1	До 40 кв.м., (односторонний)	-	Здание находится в частной собственности

	адресу: п. Калевала, ул. Ленина, д. 9.								
4	Размещение рекламных баннеров планируется на южной и восточной части здания, расположенного по адресу: п. Калевала, ул. Советская, д. 9.	рк-37	Временная	Баннер	С южной стороны: 1 - Ширина до 3500 мм - Высота до 1000 мм 2 - Ширина до 1000 мм - Высота до 4000 мм С восточной стороны - Ширина до 1000 мм - Высота до 5000 мм	1	От 3 кв.м. до 5 кв.м. на один баннер (односторонний)	-	Здание находится в федеральной собственности
5	Размещение рекламных баннеров планируется в районе пер. Дорожного за пределами полосы отвода автомобильной дороги Кемь-Лонка через Калевала.	рк-38	Временная	Баннер	- Ширина до 4000 мм - Высота до 3000 мм Высота до 5000 мм	1	До 12 кв.м., на один баннер (односторонний)	4 кв.м.	Государственная собственность не разграничена. Кадастровые квартала 10:17:0010301. 10:17:0010501. Категория земель — земли населенных пунктов.
6	Размещение рекламных баннеров	рк-39	Временная	Баннер	- Ширина до 4000 мм - Высота до	1	До 12 кв.м., на один баннер (односторонний)	4 кв.м.	Государственная собственность не разграничена.

	планируется в районе дома 69 по ул. Советской за пределами полосы отвода автомобильной дороги Кемь-Лонка через Калевала.				3000 мм Высота до 5000 мм				Кадастровый квартал 10:17:0010724. 10:17:0010725. Категория земель — земли населенных пунктов.
--	--	--	--	--	---------------------------------	--	--	--	--

Адрес: Размещение рекламного баннера планируется на юго-восточной части земельного участка в районе дома № 54 по ул. М.Михеевой в п. Калевала

Порядковый номер места установки: 34

Тип конструкции: Временная

Вид конструкции: Баннер

Размер конструкции: до 3*2 м

Площадь рекламного поля: до 6 кв.м., односторонний



Адрес: Размещение рекламного баннера планируется на юго-восточной части здания, расположенного по адресу: п. Калевала, ул. М.Михеевой, д. 44.

Порядковый номер места установки: 35

Тип конструкции: Временная

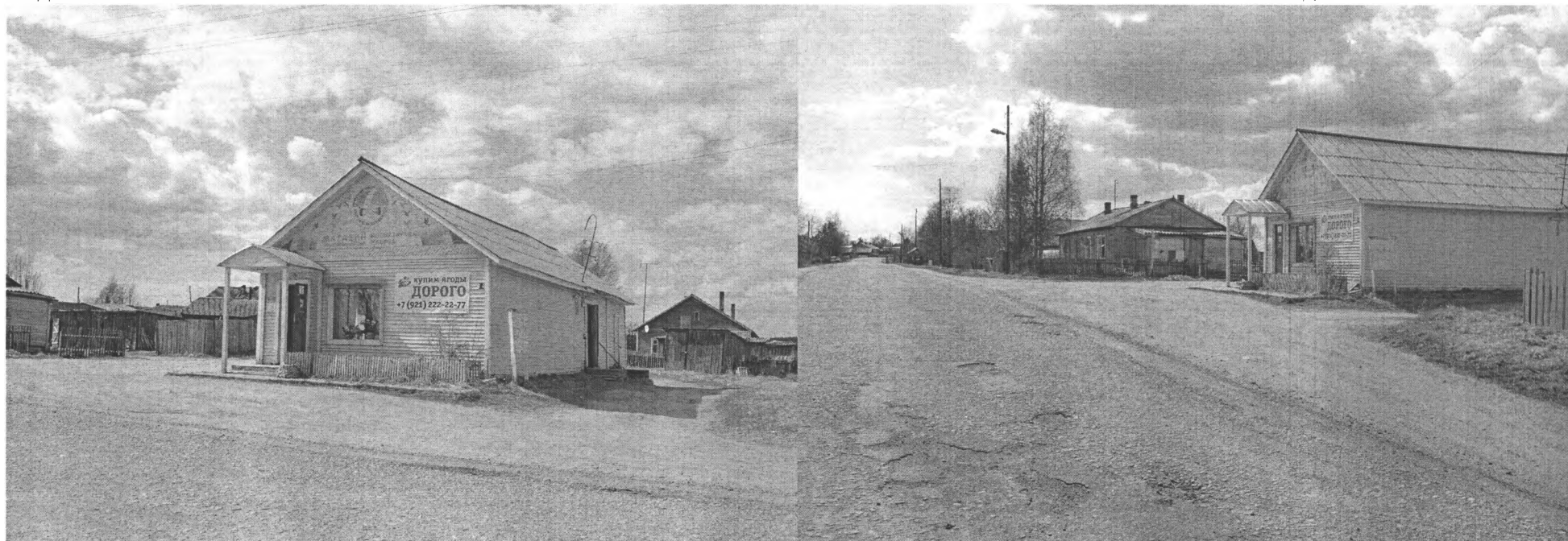
Вид конструкции: Баннер

Размер конструкции: до 3*2 м

Площадь рекламного поля: до 6 кв.м., односторонний.

Вид 1.

Вид 2.



Адрес: Размещение рекламного баннера планируется на северо-западной части здания, расположенного по адресу: п. Калевала, ул. Ленина, д. 9.

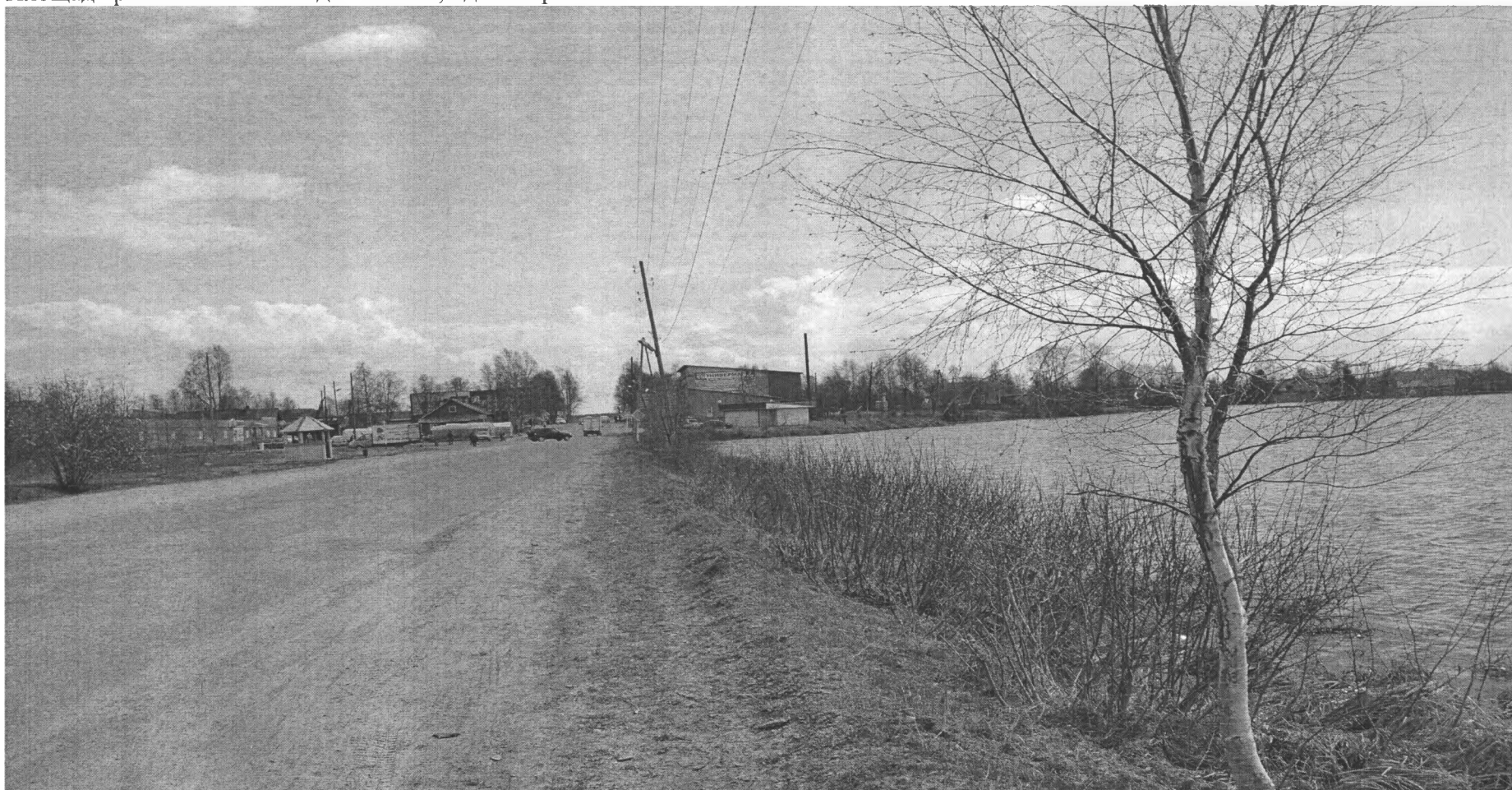
Порядковый номер места установки: 36

Тип конструкции: Временная

Вид конструкции: Баннер

Размер конструкции: до 10*4 м

Площадь рекламного поля: до 40 кв.м., односторонний.



Адрес: Размещение рекламных баннеров планируется на южной и восточной части здания, расположенного по адресу: п. Калевала, ул. Советская, д. 9.

Порядковый номер места установки: 37

Тип конструкции: Временная

Вид конструкции: Баннер

Размер конструкции:

1. до 3,5*1 м
2. до 3*2 м
3. до 1*4 м.

Площадь рекламного поля: От 3 кв.м. до 5 кв.м. на один баннер, односторонний

Вид 1.



Вид 2.



Адрес: Размещение рекламных баннеров планируется в районе пер. Дорожного за пределами полосы отвода автомобильной дороги Кемь-Лонка через Калевала.

Порядковый номер места установки: 38

Тип конструкции: Временная

Вид конструкции: Баннер

Размер конструкции: 3*4 м

Площадь рекламного поля: 12 кв.м, односторонний.

Собственник земельного участка: -

Кадастровые кварталы земельных участков: 10:17:0010301, 10:17:0010501

Площадь земельного участка: 4 кв.м.

Категория земель — земли населенного пункта

Вид 1 (по ходу движения)

Вид 2 (против хода движения)



Адрес: Размещение рекламных баннеров планируется в районе дома 69 по ул. Советской за пределами полосы отвода автомобильной дороги Кемь-Лонка через Калевала..

Порядковый номер места установки: 39

Тип конструкции: Временная

Вид конструкции: Баннер

Размер конструкции: 3*4 м

Площадь рекламного поля: 12 кв.м, односторонний.

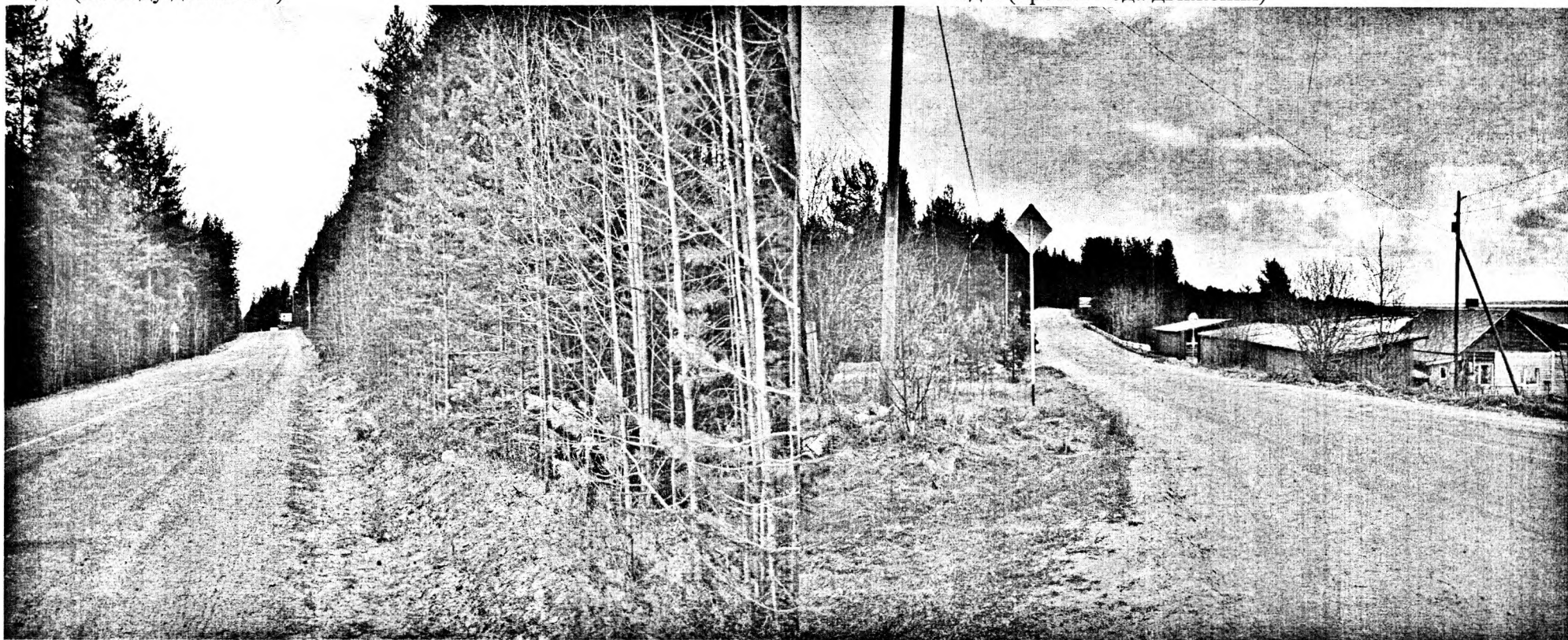
Собственник земельного участка: -

Кадастровые квартала земельных участков: 10:17:0010724, 10:17:0010725

Площадь земельного участка: 4 кв.м.

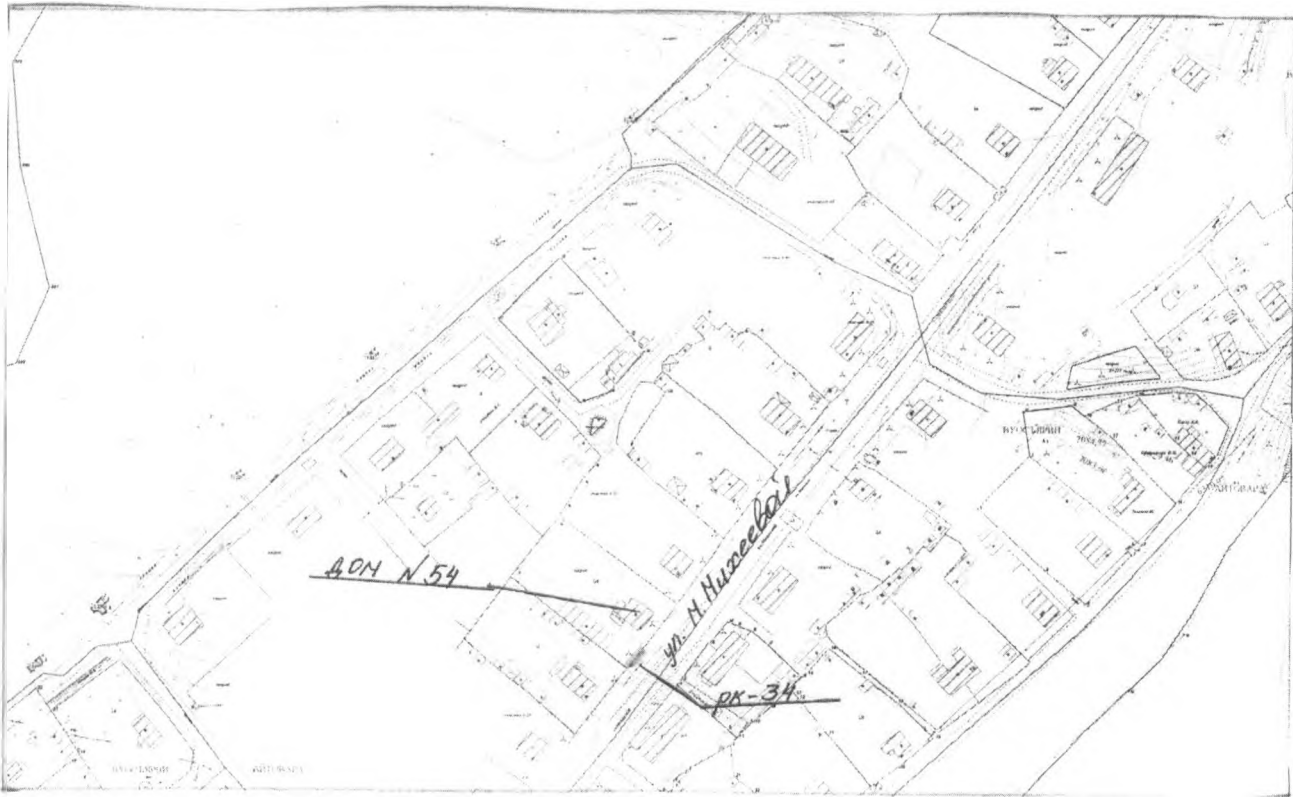
Категория земель — земли населенного пункта

Вид 1 (по ходу движения)



Вид 2 (против хода движения)

Карта размещения рекламных конструкций
Карта № 34 Место размещения рекламной конструкции рк-34



Масштаб 1:2500 п. Калевала

Место размещения рекламной конструкции
(почтовый, строительный или условный адрес)

Размещение рекламного баннера планируется на юго-восточной части земельного участка в районе дома № 54 по ул. М. Михеевой в п. Калевала.

Тип рекламной конструкции

Временная

Вид рекламной конструкции

Баннер

Площадь информационного поля

До 6 кв.м., односторонний

Технические характеристики рекламной конструкции:

- размеры.

- Ширина до 3000 мм

- Высота до 2000 мм

материал ткани баннера

Баннерная ткань может различаться как по технологии соединения слоев винила и армирующей сетки, так и по своим печатным свойствам.

Виды баннерной ткани:

ламинированные.

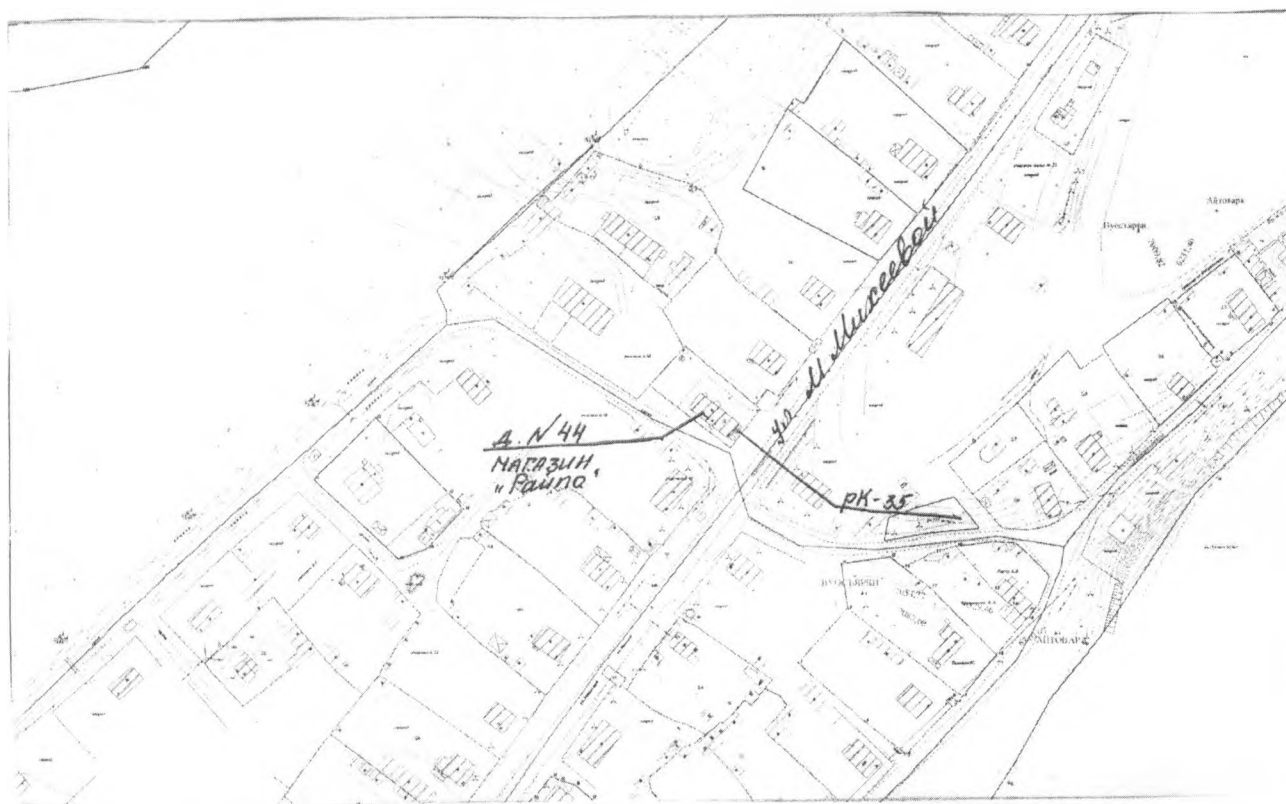
Литые.

Фротглит.

Б.ж.лит.

Блекаут.

Карта размещения рекламных конструкций
 Карта № 35 Место размещения рекламной конструкции РК-35



Масштаб 1:2500 п. Калевала

Место размещения рекламной конструкции (почтовый, строительный или условный адрес)

Размещение рекламного баннера планируется на юго-восточной части здания, расположенного по адресу: п. Калевала, ул. М. Михеевой, д. 44

Тип рекламной конструкции

Временная

Вид рекламной конструкции

Баннер●

Площадь информационного поля

До 6 кв.м., односторонний

Технические характеристики рекламной конструкции:

- размеры,

- Ширина до 3000 мм

- Высота до 2000 мм

материал ткани баннера

Баннерная ткань может различаться как по технологии соединения слоев винила и армирующей сетки, так и по своим печатным свойствам.

Виды баннерной ткани:
 ламинированные,

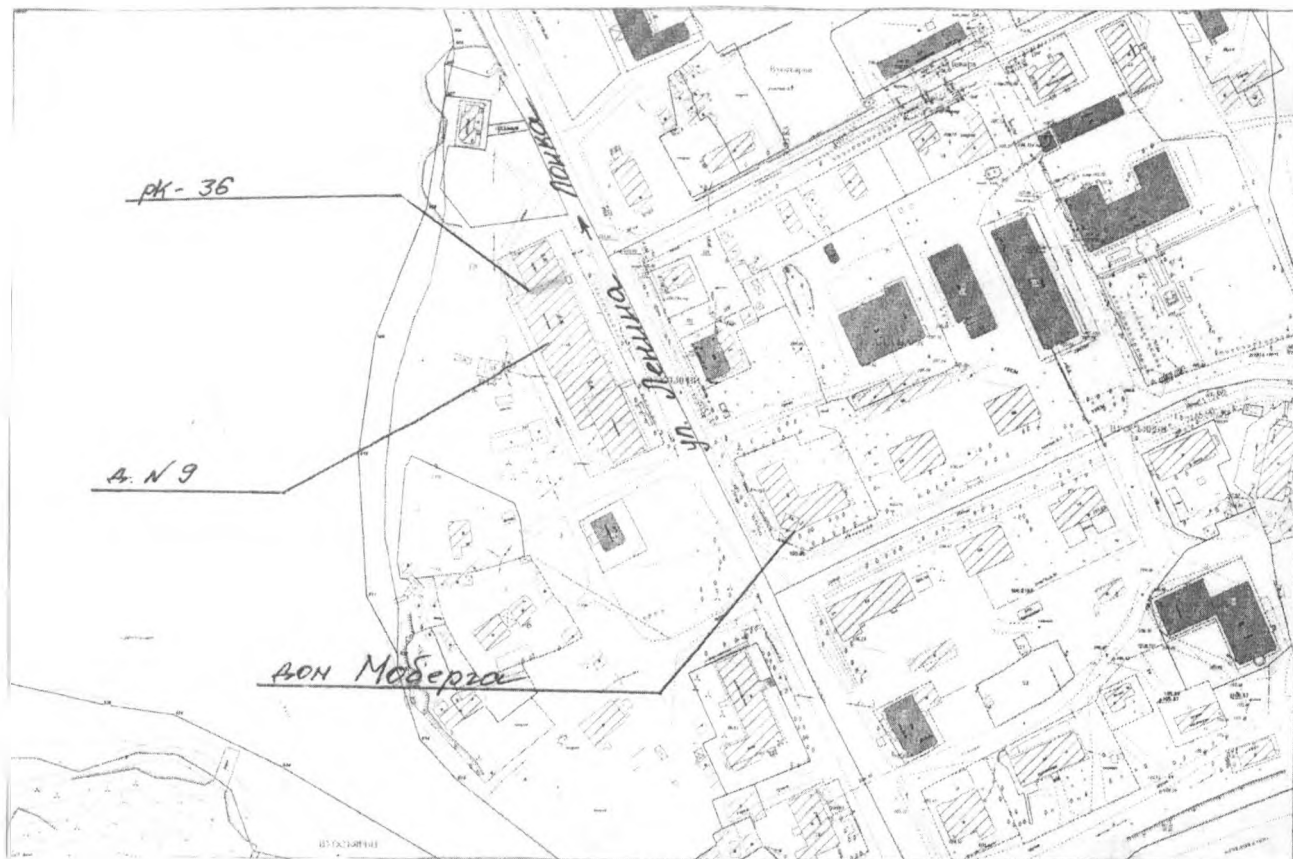
Литье,

Фронтлит,

Бэклит,

Блекаут.

Карта размещения рекламных конструкций
 Карта № 36 Место размещения рекламной конструкции рк-36



Масштаб 1:2500 п. Калевала

Место размещения рекламной конструкции
 (почтовый, строительный или условный адрес)

Размещение рекламного баннера планируется на северо-западной части здания, расположенного по адресу: п. Калевала, ул. Левина, д. 9.

Тип рекламной конструкции

Временная

Вид рекламной конструкции

Баннер

Площадь информационного поля

До 40 кв.м., односторонний

Технические характеристики рекламной конструкции:

- размеры,

- Ширина до 10000 мм

- Высота до 4000 мм

материал ткани баннера

Баннерная ткань может различаться как по технологии соединения слоев винила и армирующей сетки, так и по своим печатным свойствам.

Виды баннерной ткани:

ламинированные,

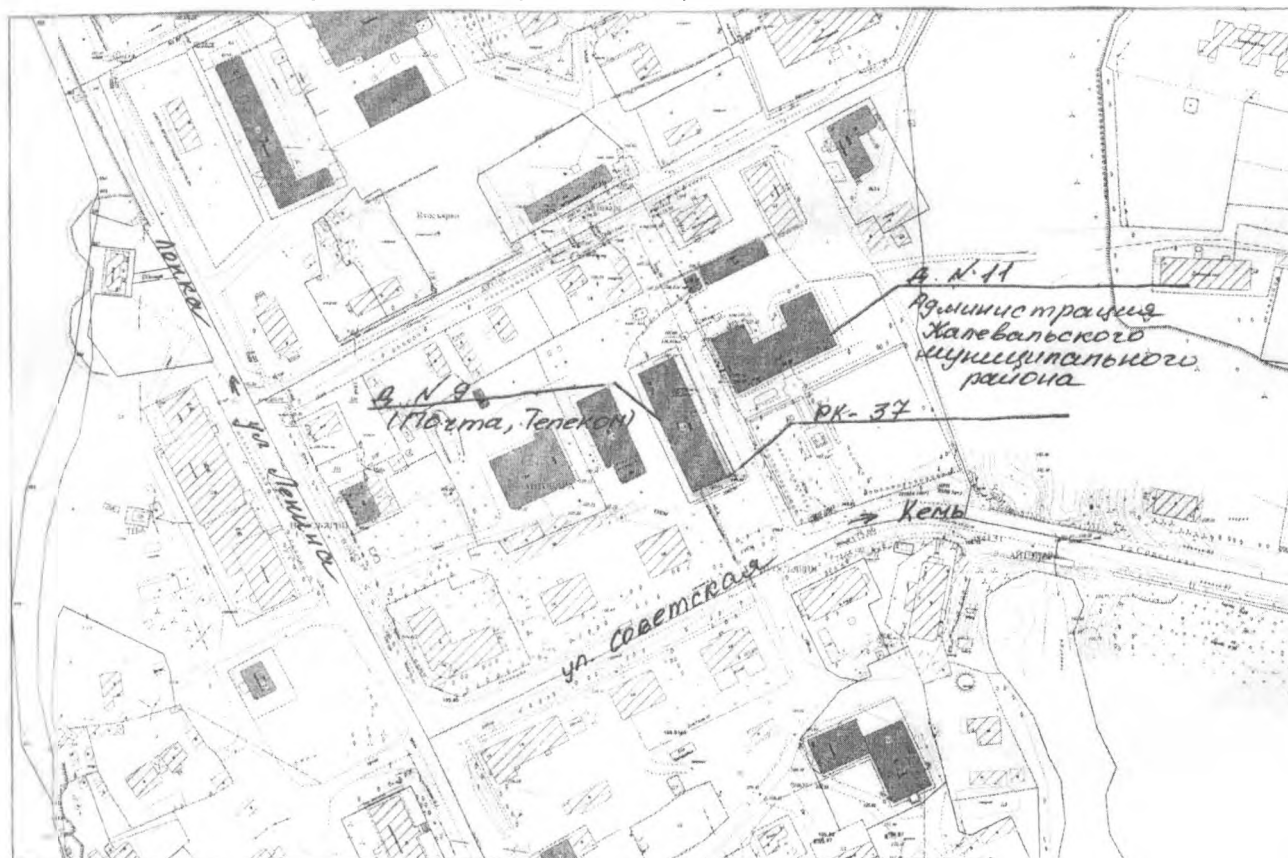
Литые,

Фронтлит,

Бэклит,

Блекаут.

Карта размещения рекламных конструкций
 Карта № 37 Место размещения рекламной конструкции рк-37



Масштаб 1:2500 п. Калевала

Место размещения рекламной конструкции (почтовый, строительный или условный адрес)

Размещение рекламных баннеров планируется на южной и восточной части здания, расположенного по адресу: п. Калевала, ул. Советская, д. 9

Тип рекламной конструкции

Временная

Вид рекламной конструкции

Баннер

Площадь информационного поля

От 3 до 5 кв.м., односторонний

Технические характеристики рекламной конструкции:

- размеры.

С южной стороны:

- 1
- Ширина до 3500 мм
- Высота до 1000 мм

2

- Ширина до 1000 мм
- Высота до 4000 мм

С восточной стороны

- Ширина до 1000 мм
- Высота до 5000 мм

С южной стороны:

1

- Ширина до 3500 мм
- Высота до 1000 мм

2

- Ширина до 1000 мм

материал ткани баннера

- Высота до 4000 мм
- С восточной стороны
- Ширина до 1000 мм
- Высота до 5000 мм

Баннерная ткань может различаться как по технологии соединения слоев винила и армирующей сетки, так и по своим печатным свойствам.

Виды баннерной ткани:

- ламинированные,
- Литые,
- Фронтлит,
- Бэклит,
- Блекаут.

Карта размещения рекламных конструкций
 Карта № 38 Место размещения рекламной конструкции рк-38



Масштаб 1:2500 п. Калевала

Место размещения рекламной конструкции
 (почтовый, строительный или условный
 адрес)

Размещение рекламных баннеров планируется
 в районе пер. Дорожного за пределами полосы
 отвода автомобильной дороги Кемь-Лонка
 через Калевала.

Тип рекламной конструкции

Временная

Вид рекламной конструкции

Баннер

Площадь информационного поля

До 12 кв.м., односторонний

Технические характеристики рекламной
 конструкции:

- размеры.

- Ширина до 4000 мм
 - Высота от 3000 мм до 5000 мм

материал ткани баннера

Баннерная ткань может различаться как по
 технологии соединения слоев винила и
 армирующей сетки, так и по своим печатным
 свойствам.

Виды баннерной ткани:

ламинированные,

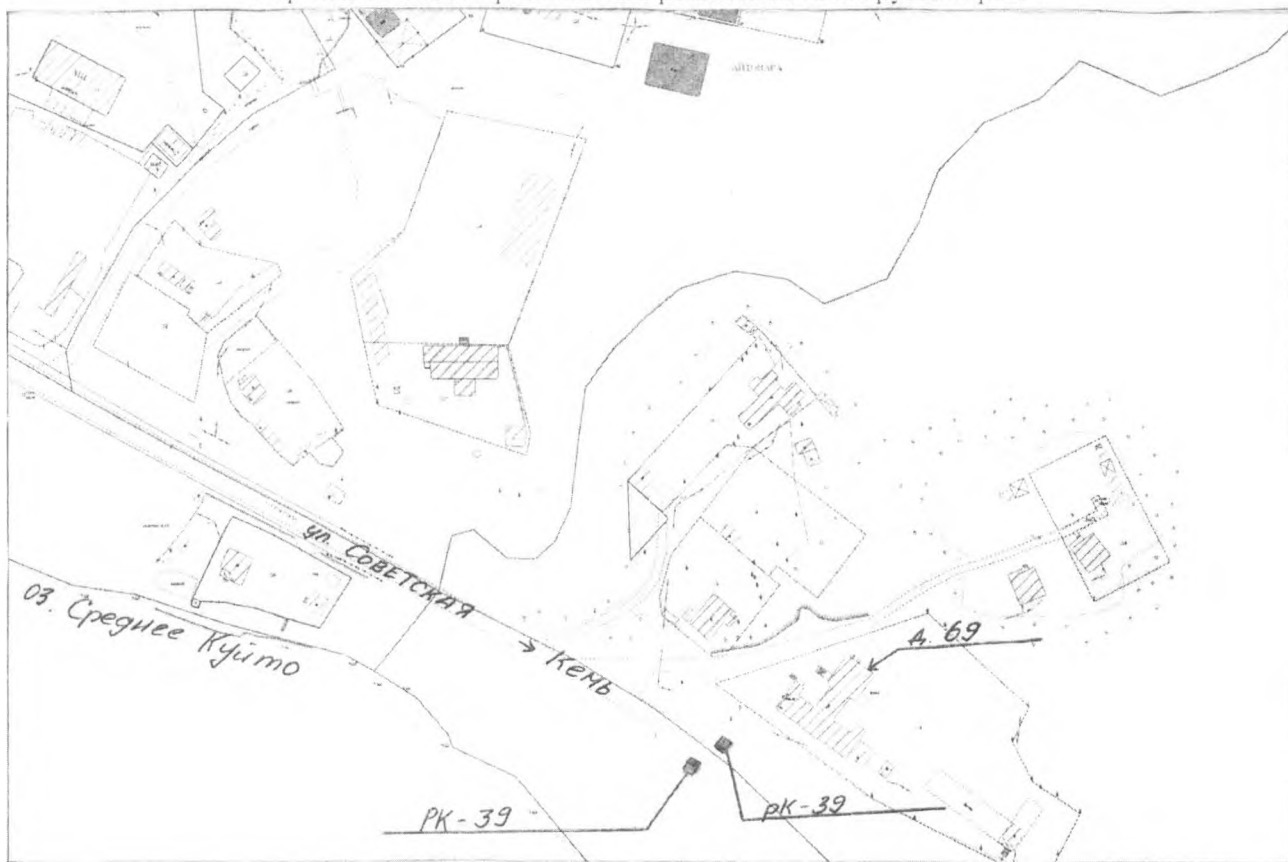
Литые,

Фроглит,

Бэклит,

Блекаут.

Карта размещения рекламных конструкций
 Карта № 39 Место размещения рекламной конструкции рк-39



Масштаб 1:2500 п. Калевала

Место размещения рекламной конструкции
 (почтовый, строительный или условный адрес)

Размещение рекламных баннеров планируется в районе дома 69 по ул. Советской за пределами полосы отвода автомобильной дороги Кемь-Лонка через Калевала.

Тип рекламной конструкции

Временная

Вид рекламной конструкции

Баннер

Площадь информационного поля

До 12 кв.м., односторонний

Технические характеристики рекламной конструкции:

- размеры.

- Ширина до 4000 мм

- Высота до 3000 мм до 5000 мм

материал ткани баннера

Баннерная ткань может различаться как по технологии соединения слоев винила и армирующей сетки, так и по своим печатным свойствам.

Виды баннерной ткани:

ламинированные.

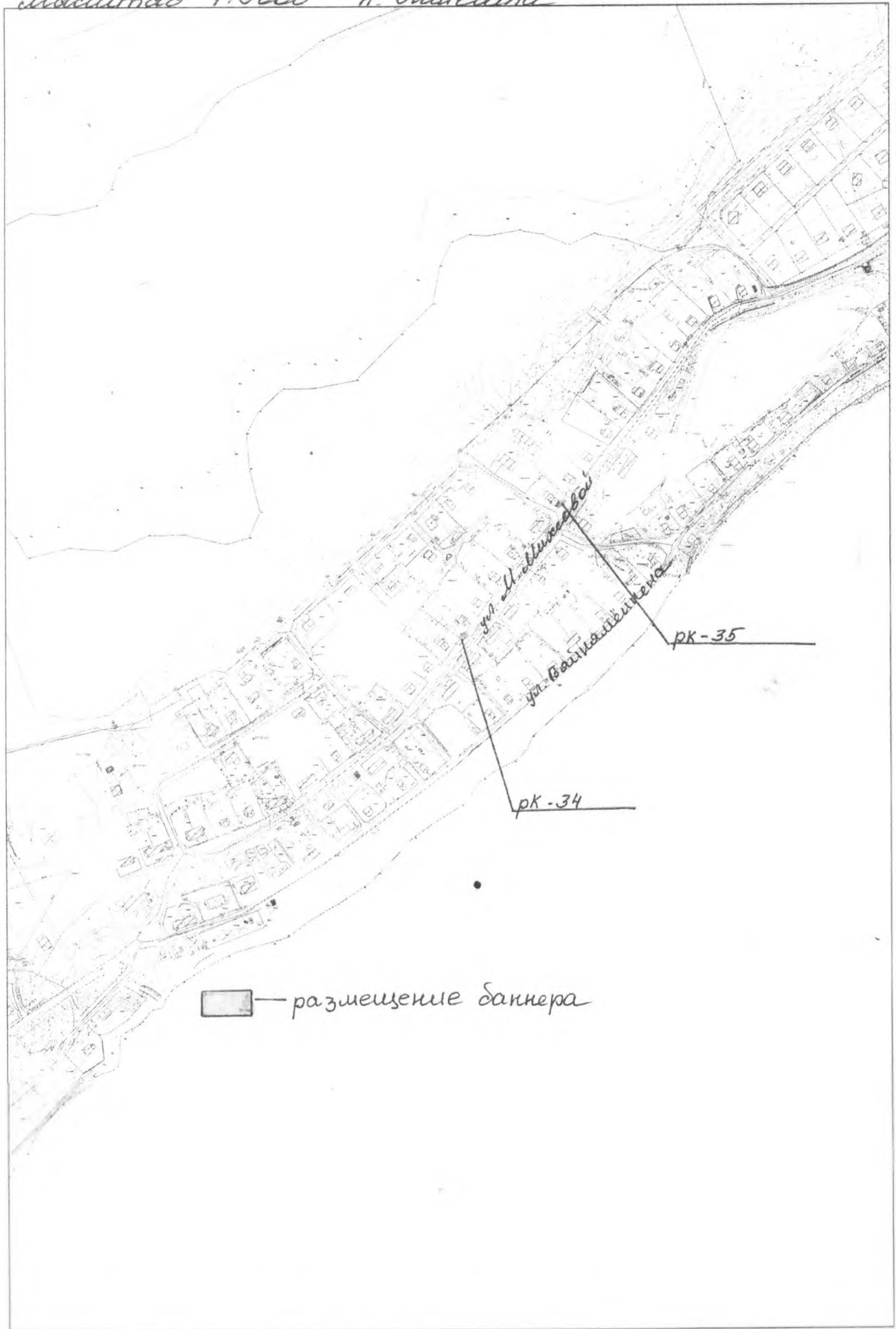
Литые.

Фронтлит.

Бэклит.

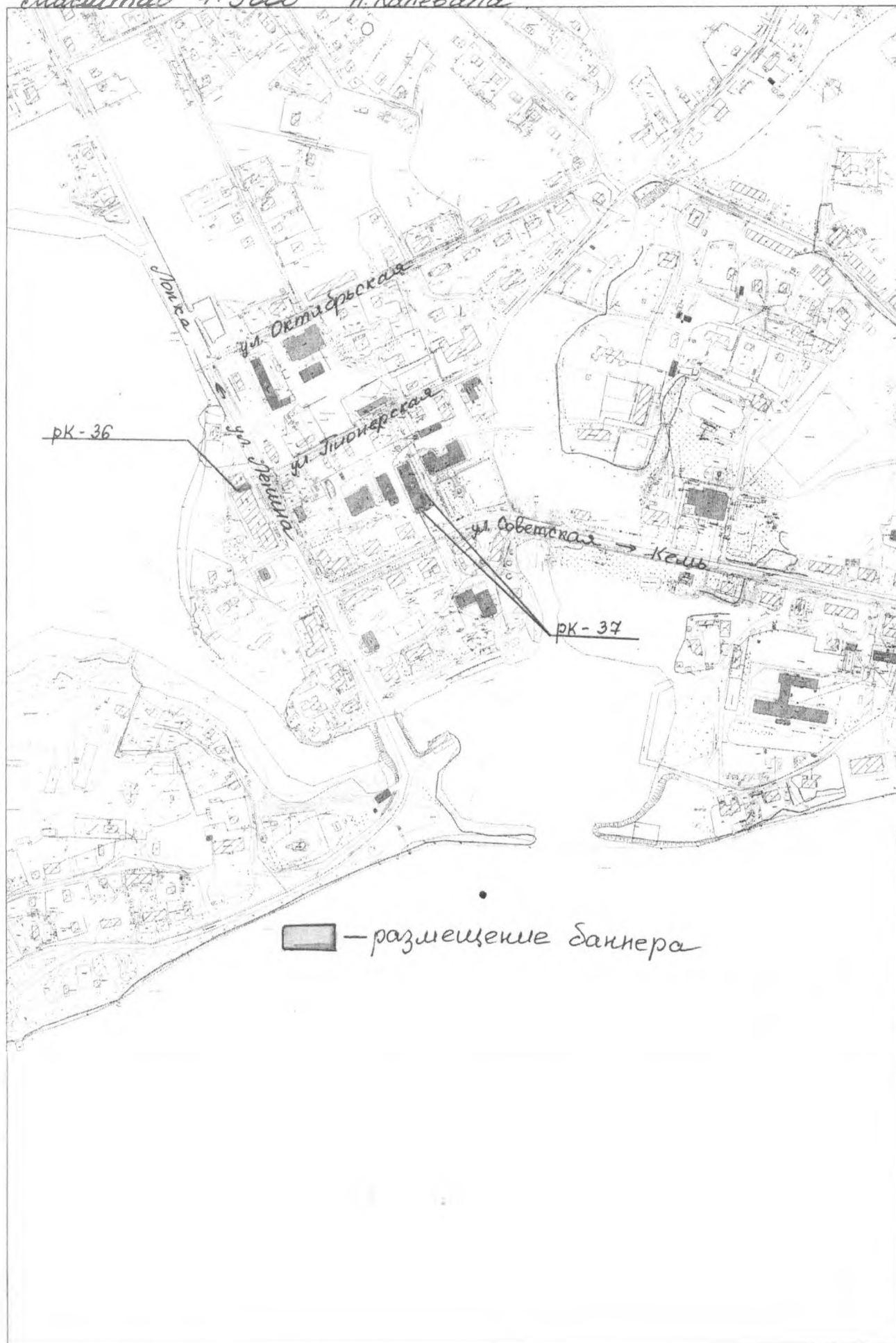
Блекаут.

Масштаб 1:5000 п. Кавелана



■ — размещение баннера

Масштаб 1:5000 п. Каневана



ПК-36

Полка

ул. Октябрьская

ул. Ленинская

ул. Советская

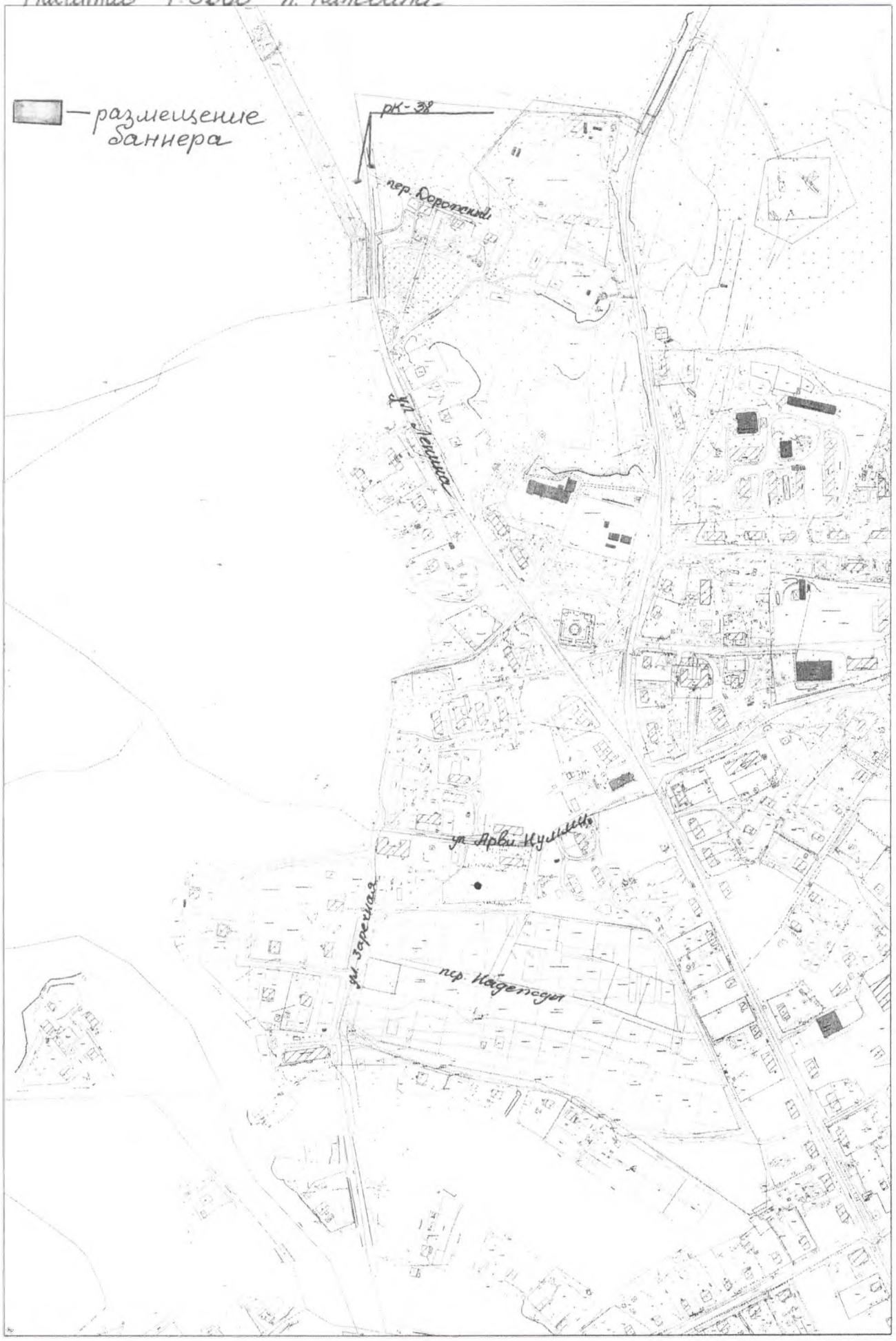
Кель

ПК-37

■ — размещение баннера

Масштаб 1:5000 п. Капелана

■ — размещение
баннера



Масштаб 1:5000 п. Капелана

